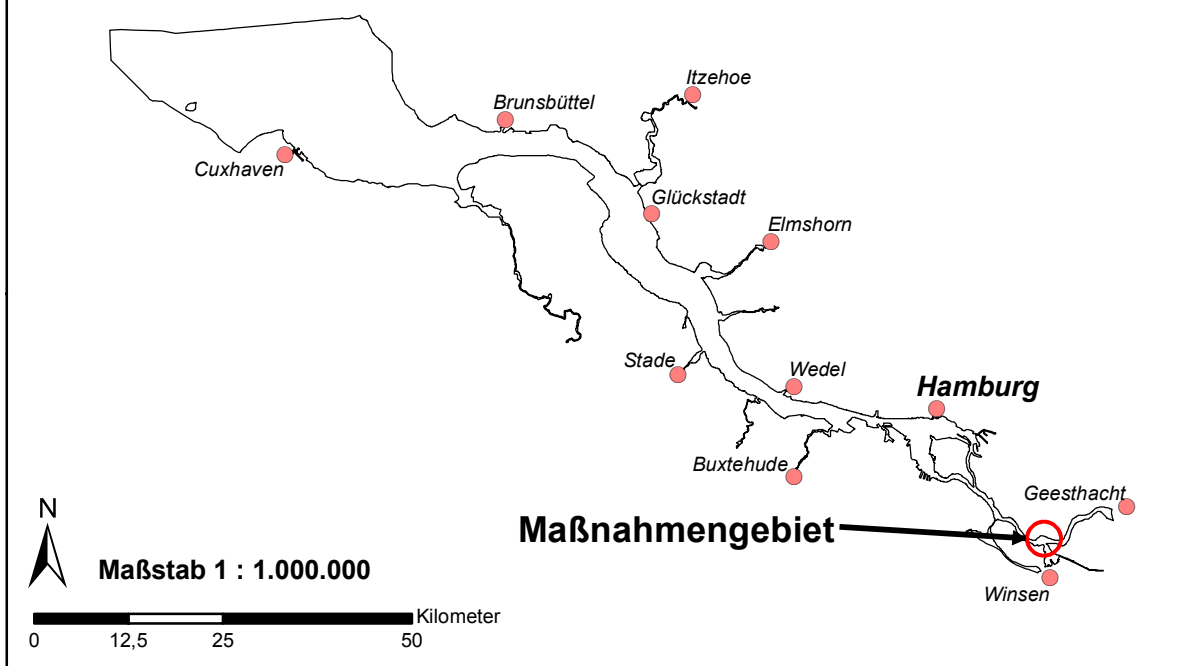


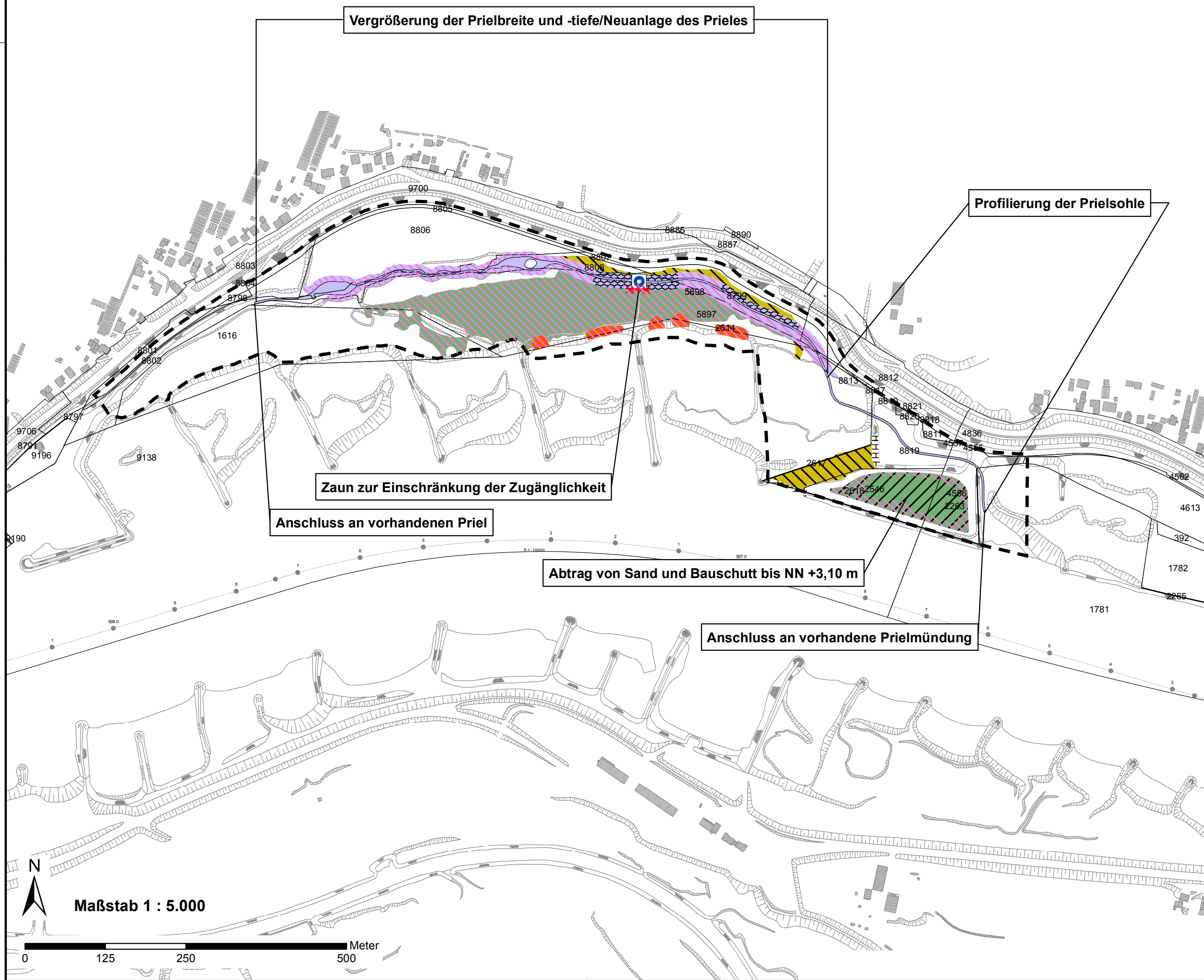
Lage des Maßnahmensgebietes im Untersuchungsgebiet zur Fahrrinnenanpassung



Legende

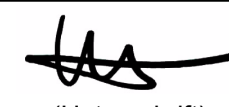
- Grenze des Maßnahmensgebietes
- Flurstücksgrenze
- Flurstücksnummer
- Böschung
- Kilometrierung der Elbe
- Maßnahmen nach IB Münster (2010)**
- geplanter Priellauf, abschnittsweise mit neuer Böschung
- Böschungssicherung mit PU-verklammertem Deckwerk
- Bodenabtrag bis NN +3,10 m
- Verfüllung der ehemaligen Slipanlage und der deichnahen Prielrelikte
- Böschung, abschnittsweise mit Schüttsteinen
- Ausbau des vorhandenen Priedurchlasses
- Zaun mit zweiflügeligem Drehtor
- Biotopeentwicklung/-aufwertung**
- Entwicklung eines naturnahen Prieles (direkte Aufwertung)
- Entwicklung von Tide-Weiden-Auwald (direkte Aufwertung)
- freie Sukzession
- Rückbau von Uferverbau und Anlage flacher Schlenzen (direkte Aufwertung, Quelle: JASCHKE & IUS 2009)
- neue Habitate für den Schierlings-Wasserfenchel (*Oenanthe conioides*)

Kartengrundlage: Auszug aus der DBWK und Elbekilometrierung, zur Verfügung gestellt durch das Wasser- und Schifffahrtsamt Hamburg am 20.3.2009; Flurstücke zur Verfügung gestellt durch die Behörde für Stadtentwicklung und Umwelt der Freien und Hansestadt Hamburg am 20.2.2009



Nr.	Art der Änderung	Datum	Name
Bearbeitung			

IBL Umweltplanung GmbH
 Bahnhofstraße 14a · 26 122 Oldenburg
 Tel. 0441 - 505017 0 · Fax 0441 - 505017 11
 www.ibl-umweltplanung.de

gezeichnet	Datum	Name	Maßstab	Format	Projekt Nr.	 (Unterschrift)
bearbeitet	März 2010	Grühlich	1 : 5.000	59,0 x 46,0	841/865	
geprüft	März 2010	Zorn				

Auftraggeber

Projektbüro Fahrrinnenanpassung von Unter- und Außenelbe
 beim Wasser- und Schifffahrtsamt Hamburg Moorweidenstraße 14 D - 20148 Hamburg

Wasser- und Schifffahrtsverwaltung des Bundes **Freie und Hansestadt Hamburg**
 Wasser- und Schifffahrtsamt Hamburg Hamburg Port Authority

Projekt **Anpassung der Fahrrinne von Unter- und Außenelbe an die Containerschifffahrt**
 Unterrichtung der Europäischen Kommission gemäß Artikel 6 der Habitat-Richtlinie (Richtlinie 92/43/EWG)

Planinhalt	Zeichnungsnummer	Anlagennummer	ArcGIS / CAD-File
Kohärenzmaßnahme Zollenspieker	Karte 11		842 2010-11-18 cg Karte 11 KOM-Papier Zollenspieker.mxd